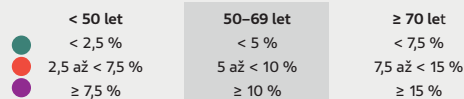


Inovovaný klasifikační systém SCORE¹

SCORE2 & SCORE2-OP

10leté riziko (fatální a nefatální) KV příhody v populaci s vysokým rizikem KV onemocnění



systolický krevní tlak (mm Hg)	ženy								non-HDL cholesterol mmol/l mg/dl	muži										
	nekuřačky				kuřačky					nekuřáci				kuřáci						
	3,0-3,9	4,0-4,9	5,0-5,9	6,0-6,9	3,0-3,9	4,0-4,9	5,0-5,9	6,0-6,9		3,0-3,9	4,0-4,9	5,0-5,9	6,0-6,9	3,0-3,9	4,0-4,9	5,0-5,9	6,0-6,9			
SCORE2-OP	150	200	250		150	200	250		150	200	250		150	200	250		150	200	250	
160-179	53	55	57	58	58	59	61	63	42	49	57	65	41	49	56	65	40	47	54	62
140-159	50	52	54	55	55	56	58	60	40	47	55	63	40	47	54	62	38	45	52	60
120-139	47	49	51	52	52	53	55	57	38	45	53	61	38	45	52	60	36	43	50	58
100-119	44	46	48	50	49	51	52	54	36	43	51	58	36	43	50	58	34	40	47	55
160-179	40	42	44	45	49	51	53	55	34	40	45	51	38	44	50	56	31	36	42	47
140-159	36	38	39	41	44	46	48	50	31	36	42	47	35	40	46	52	29	33	38	44
120-139	32	34	36	37	40	42	44	46	29	33	38	44	32	37	42	48	26	30	35	40
100-119	29	31	32	34	36	38	40	41	26	30	35	40	29	34	39	44	28	32	35	39
160-179	29	31	32	34	41	43	45	47	28	32	35	39	35	39	44	48	24	27	31	34
140-159	25	27	28	29	35	37	39	41	24	27	31	34	31	34	38	43	21	24	27	30
120-139	22	23	24	25	31	32	34	36	21	24	27	30	27	30	34	37	18	20	23	26
100-119	18	19	20	22	26	28	29	31	18	20	23	26	23	26	29	33	23	25	27	29
160-179	21	22	24	25	33	35	37	39	23	25	27	29	33	35	38	41	19	20	22	24
140-159	17	18	19	20	28	29	31	33	19	20	22	24	27	29	32	34	15	17	18	20
120-139	14	15	16	17	23	24	26	27	15	17	18	20	22	24	26	28	12	14	15	16
100-119	11	12	13	14	19	20	21	22	12	14	15	16	18	20	22	23				
SCORE2																				
160-179	15	16	17	18	26	27	29	30	17	18	20	22	25	28	30	32	14	15	16	18
140-159	12	13	14	14	21	22	23	24	14	15	16	18	21	23	25	27	11	12	13	15
120-139	10	10	11	11	16	17	18	19	11	12	13	15	17	19	20	22	9	10	11	12
100-119	8	8	8	9	13	14	14	15	9	10	11	12	14	15	17	18	13	13	16	18
160-179	11	11	12	13	20	21	23	25	13	13	16	18	20	23	25	28	10	11	13	14
140-159	8	9	9	10	15	16	18	19	10	11	13	14	16	18	20	23	8	9	10	11
120-139	6	7	7	8	12	13	14	15	8	9	10	11	13	15	16	18	6	7	8	9
100-119	5	5	6	6	9	10	11	11	6	7	8	9	10	12	13	15	7	8	9	10
160-179	7	8	9	10	15	16	18	20	9	11	12	14	16	19	21	24	7	8	10	11
140-159	5	6	7	7	11	12	14	15	7	8	10	11	13	15	17	19	6	6	7	9
120-139	4	4	5	5	8	9	10	11	6	6	7	9	10	11	13	15	4	5	6	7
100-119	3	3	4	4	6	7	8	8	4	5	6	7	8	9	10	12	5	5	6	7
160-179	5	5	6	7	11	13	14	16	7	8	10	11	13	15	18	21	5	6	7	9
140-159	3	4	4	5	8	9	10	12	5	6	7	9	10	12	14	16	4	4	5	6
120-139	3	3	3	4	6	7	8	9	4	5	5	6	7	9	10	12	3	3	4	5
100-119	2	2	2	3	4	5	6	6	3	3	4	5	6	7	8	9	2	2	3	4
160-179	3	4	4	5	8	10	11	13	5	6	8	9	10	13	15	18	4	5	6	7
140-159	2	3	3	4	6	7	8	9	4	5	6	7	8	9	11	14	3	3	4	5
120-139	2	2	2	2	4	5	6	6	3	3	4	5	6	7	8	10	2	2	3	4
100-119	1	1	2	2	3	3	4	5	2	2	3	4	4	5	6	7	1	1	2	3
160-179	2	2	3	4	6	7	9	10	4	5	6	7	8	10	13	16	3	3	4	5
140-159	1	2	2	2	4	5	6	7	3	3	4	5	6	7	9	11	2	2	3	4
120-139	1	1	1	2	3	4	4	5	2	2	3	4	4	5	7	8	1	2	2	3
100-119	1	1	1	1	2	2	3	3	1	2	2	3	3	4	5	6				

Non-HDL cholesterol zahrnuje všechny aterogenní lipoproteiny (obsahující apolipoprotein B)

HDL cholesterol

celkový cholesterol

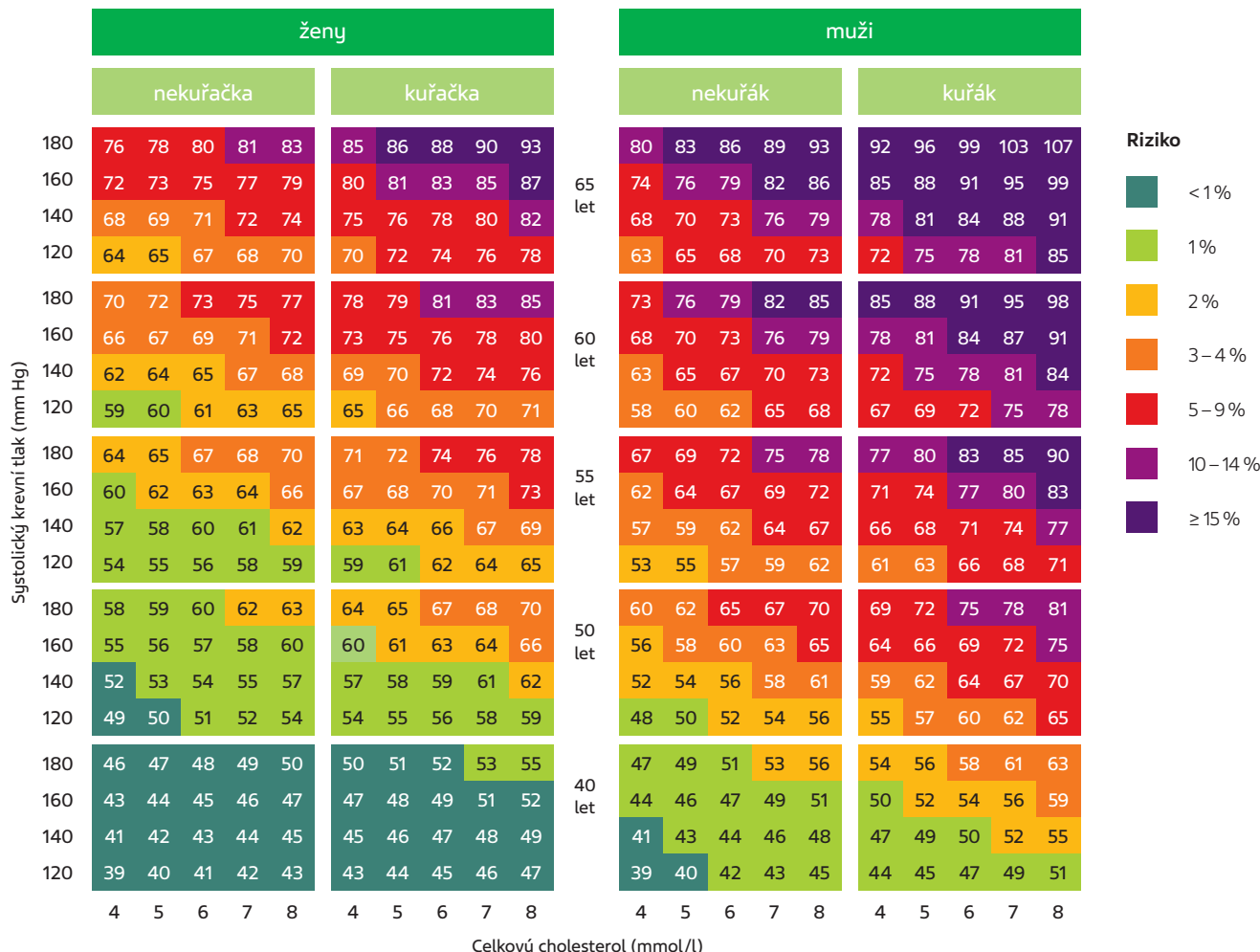
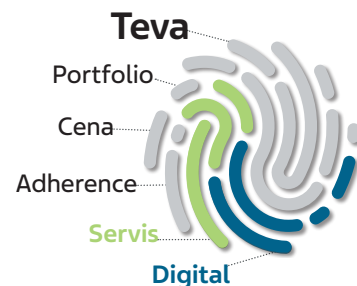
non-HDL cholesterol

Čím dříve a déle níže, tím lépe.²

Jaký je rozdíl mezi biologickým a vaskulárním věkem cév vašich pacientů?

Například kuřák, 50 let, STK 160 mm Hg, celkový cholesterol 7,2 mmol/l = SCORE 9 %, ale vaskulární věk je 72 let.

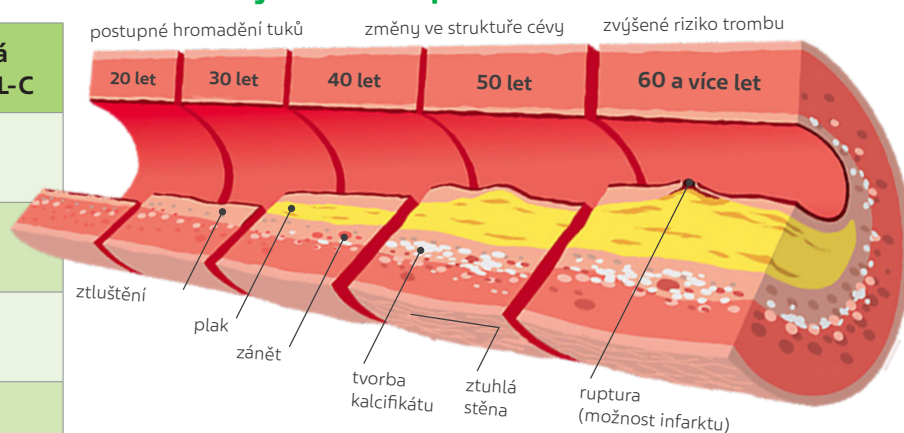
Použijte přímý odečet vaskulárního věku dle tabulek SCORE³.



Intenzita hypolipidemické léčby⁴

Léčba	Průměrná redukce LDL-C
Středně intenzivní léčba statiny	≈ 30 %
Vysoce intenzivní léčba statiny	≈ 50 %
Vysoce intenzivní léčba statiny plus ezetimib	≈ 65 %
Inhibitor PCSK9	≈ 60 %
Inhibitor PCSK9 plus vysoce intenzivní léčba statiny	≈ 75 %
Inhibitor PCSK9 plus vysoce intenzivní léčba statiny plus ezetimib	≈ 85 %

Co se děje v cévě v průběhu času?⁵



1. Visseren F, et al. 2021 ESC Guidelines on cardiovascular disease prevention in clinical practice. Eur Heart J (2021) 42, 3227-3337. Originál doporučených postupů včetně tabulek SCORE je k dispozici zde: <https://academic.oup.com/eurheartj/article/42/34/3227/6358713>. 2. Vrablík M. Kardiovaskulární riziko: od významu přes stanovení po komunikaci s pacientem. Athero Rev 2023; 8(1): 17–24. 3. upravené podle J.I. Cuende, N. Cuende, J. Calaveras-Lagartos. How to calculate vascular age with the SCORE project scales: a new method of cardiovascular risk evaluation. European Heart Journal, 31 (2010), pp. 2351-2358. 4. Mach F, et al. 2019 ESC/EAS Guidelines for the management of dyslipidemic lipid modification to reduce cardiovascular risk; European Heart Journal (2020) 41, 111 – 188 doi:10.1093/eurheartj/ehz45. 5. <http://cardioscreening.inlondonlocal.com/the-age-of-your-arteries>

Čím dříve a déle níže, tím lépe.²