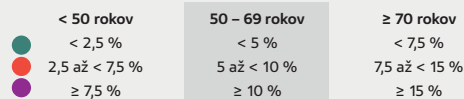


Inovovaný klasifikačný systém SCORE¹

SCORE2 & SCORE2-OP

10-ročné riziko (fatálnej a nefatálnej)

KV príhody v populácii s vysokým rizikom KV ochorenia



systolický krvný tlak (mm Hg)	ženy								muži																																								
	nefajčiarky				fajčiarky				nefajčiari				fajčiari																																				
	non-HDL cholesterol				non-HDL cholesterol				non-HDL cholesterol				non-HDL cholesterol																																				
SCORE2-OP	3,0-3,9				4,0-4,9				5,0-5,9				6,0-6,9				mmol/l	3,0-3,9				4,0-4,9				5,0-5,9				6,0-6,9																			
	150	200	250		150	200	250		150	200	250		150	200	250		150	200	250		150	200	250		150	200	250		150	200	250		mg/dl	150	200	250		150	200	250		150	200	250		150	200	250	
160-179	53	55	57	58	58	59	61	63	42	49	57	65	41	49	56	65	vek (roky)	42	49	57	65	40	47	55	63	40	47	54	62	85-89	38	45	53	61	38	45	52	60	36	43	51	58	36	43	50	58			
140-159	50	52	54	55	55	56	58	60	34	40	45	51	38	44	50	56	80-84	31	36	42	47	35	40	46	52	29	33	38	44	32	37	42	48	26	30	35	40	29	34	39	44								
120-139	47	49	51	52	52	53	55	57	28	32	35	39	35	39	44	48	75-79	24	27	31	34	31	34	38	43	21	24	27	30	27	30	34	37	18	20	23	26	23	26	29	33								
100-119	44	46	48	50	49	51	52	54	23	25	27	29	33	35	38	41	70-74	19	20	22	24	27	29	32	34	15	17	18	20	22	24	26	28	12	14	15	16	18	20	22	23								
SCORE2	15	16	17	18	26	27	29	30	17	18	20	22	25	28	30	32	65-69	14	15	16	18	21	23	25	27	11	12	13	15	17	19	20	22	9	10	11	12	14	15	17	18								
160-179	11	11	12	13	20	21	23	25	13	13	16	18	20	23	25	28	60-64	10	11	13	14	16	18	20	23	8	9	10	11	13	15	16	18	6	7	8	9	10	12	13	15								
140-159	8	9	9	10	15	16	18	19	10	11	13	14	16	18	20	23	55-59	7	8	10	11	13	15	17	19	6	6	7	9	10	11	13	15	4	5	6	7	8	9	10	12								
120-139	6	7	7	8	12	13	14	15	8	9	10	11	16	19	21	24	50-54	5	6	7	9	10	12	14	16	6	6	7	9	10	11	13	15	4	5	6	7	7	8	10	11								
100-119	5	5	6	6	9	10	11	11	6	7	8	9	16	19	21	24	45-49	4	4	5	5	6	7	8	9	6	7	8	9	4	5	6	7	4	5	6	7	4	5	6	7								
160-179	7	8	9	10	15	16	18	20	9	11	12	14	20	23	25	28	40-44	3	4	5	5	6	7	8	9	6	7	8	9	4	5	6	7	4	5	6	7	4	5	6	7								
140-159	5	6	7	7	11	12	14	15	7	8	10	11	20	23	25	28	35-39	3	4	5	5	6	7	8	9	6	7	8	9	4	5	6	7	4	5	6	7	4	5	6	7								
120-139	4	4	5	5	8	9	10	11	6	6	7	9	16	19	21	24	30-34	3	3	4	4	6	7	8	9	6	7	8	9	4	5	6	7	4	5	6	7	4	5	6	7								
100-119	3	3	4	4	6	7	8	8	4	5	6	7	16	19	21	24	25-29	3	3	4	4	6	7	8	9	6	7	8	9	4	5	6	7	4	5	6	7	4	5	6	7								
160-179	5	5	6	7	11	13	14	16	7	8	10	11	20	23	25	28	20-24	5	6	8	9	6	7	8	9	6	7	8	9	4	5	6	7	4	5	6	7	4	5	6	7								
140-159	3	4	4	5	8	9	10	12	5	6	7	9	16	19	21	24	15-19	4	5	6	7	6	7	8	9	6	7	8	9	4	5	6	7	4	5	6	7	4	5	6	7								
120-139	3	3	3	4	6	7	8	9	4	5	5	6	16	19	21	24	10-14	3	3	4	4	6	7	8	9	6	7	8	9	4	5	6	7	4	5	6	7	4	5	6	7								
100-119	2	2	2	3	4	5	6	6	3	3	4	5	16	19	21	24	5-9	2	2	3	4	6	7	8	9	6	7	8	9	4	5	6	7	4	5	6	7	4	5	6	7								
160-179	3	4	4	5	8	10	11	13	5	6	8	9	20	23	25	28	0-4	3	4	6	7	6	7	8	9	6	7	8	9	4	5	6	7	4	5	6	7	4	5	6	7								
140-159	2	3	3	4	6	7	8	9	4	5	6	7	16	19	21	24	0-4	2	3	5	5	6	7	8	9	6	7	8	9	4	5	6	7	4	5	6	7	4	5	6	7								
120-139	2	2	2	2	4	5	6	6	3	3	4	5	16	19	21	24	0-4	2	2	3	4	6	7	8	9	6	7	8	9	4	5	6	7	4	5	6	7	4	5	6	7								
100-119	1	1	2	2	3	3	4	5	2	2	3	4	16	19	21	24	0-4	1	1	2	3	6	7	8	9	6	7	8	9	4	5	6	7	4	5	6	7	4	5	6	7								
160-179	2	2	3	4	6	7	9	10	4	5	6	7	20	23	25	28	0-4	2	2	3	4	6	7	8	9	6	7	8	9	4	5	6	7	4	5	6	7	4	5	6	7								
140-159	1	2	2	2	4	5	6	7	3	3	4	5	16	19	21	24	0-4	1	2	3	4	6	7	8	9	6	7	8	9	4	5	6	7	4	5	6	7	4	5	6	7								
120-139	1	1	1	2	3	4	4	5	2	2	3	4	16	19	21	24	0-4	1	1	2	3	6	7	8	9	6	7	8	9	4	5	6	7	4	5	6	7	4	5	6	7								
100-119	1	1	1	1	2	2	3	3	1	2	2	3	16	19	21	24	0-4	1	1	2	3	6	7	8	9	6	7	8	9	4	5	6	7	4	5	6	7	4	5	6	7								

Non-HDL cholesterol zahŕňa všetky aterogénne lipoproteíny (obsahujúce apolipoprotein B)

HDL cholesterol

celkový cholesterol

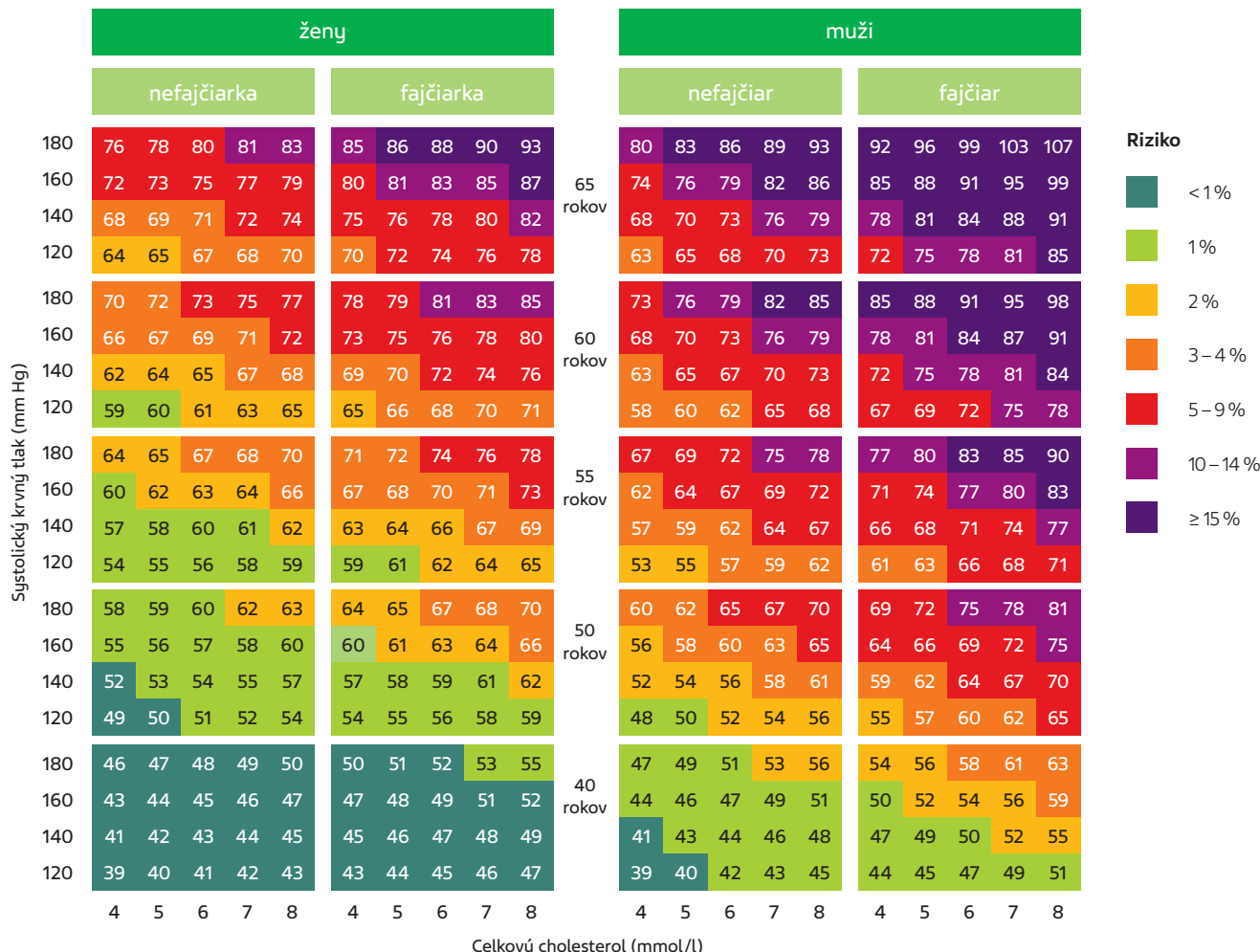
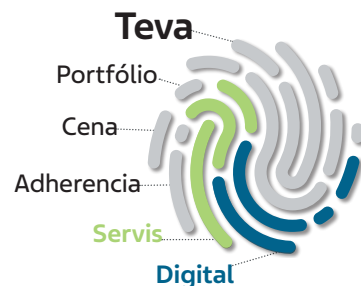
non-HDL cholesterol

Čím skôr a dlhšie je nižšie, tým lepšie.²

Aký je rozdiel medzi biologickým a vaskulárnym vekom ciev vašich pacientov?

Napríklad fajčiar, 50 rokov, STK 160 mm Hg, celkový cholesterol 7,2 mmol/l = SCORE 9 %, ale vaskulárny vek je 72 rokov.

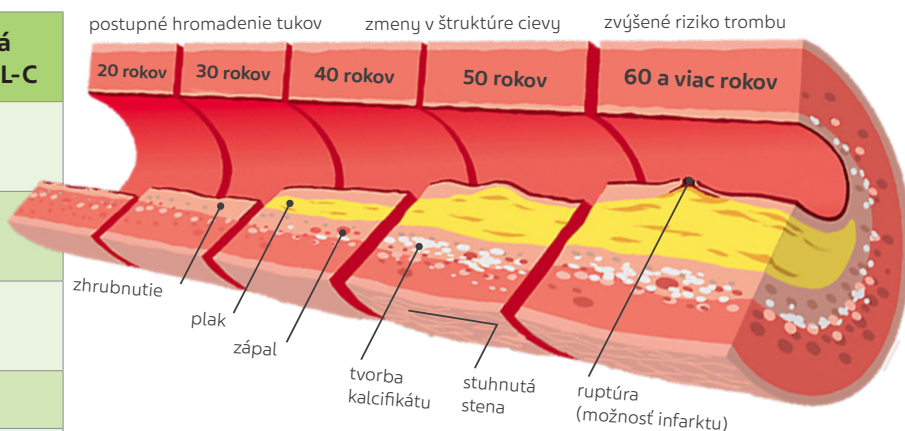
Použite priame odčítanie vaskulárneho veku podľa tabuliek SCORE³.



Intenzita hypolipidemickej liečby⁴

Liečba	Priemerná redukcia LDL-C
Stredne intenzívna liečba statínmi	≈ 30 %
Vysoko intenzívna liečba statínmi	≈ 50 %
Vysoko intenzívna liečba statínmi plus ezetimibom	≈ 65 %
Inhibitor PCSK9	≈ 60 %
Inhibitor PCSK9 plus vysoko intenzívna liečba statínmi	≈ 75 %
Inhibitor PCSK9 plus vysoko intenzívna liečba statínmi plus ezetimibom	≈ 85 %

Čo sa deje v cieve v priebehu času?⁵



1. Visseren F, et al. 2021 ESC Guidelines on cardiovascular disease prevention in clinical practice. Eur Heart J (2021) 42, 3227-3337. Originál doporučených postupů včetně tabulek SCORE je k dispozici zde: <https://academic.oup.com/eurheartj/article/42/34/3227/6358713>. 2. Vrablik M. Kardiovaskulární riziko: od významu přes stanovení po komunikaci s pacientem. Athero Rev 2023; 8(1): 17–24. 3. Upraveneé podľa: J.I. Cuende, N. Cuende, J. Calaveras-Lagartos. How to calculate vascular age with the SCORE project scales: a new method of cardiovascular risk evaluation. European Heart Journal, 31 (2010), pp. 2351-2358. 4. Mach F, et al. 2019 ESC/EAS Guidelines for the management of dyslipidemic lipid modification to reduce cardiovascular risk; European Heart Journal (2020) 41, 111 – 188 doi:10.1093/eurheartj/ehz45. 5. <http://cardioscreening.inlondonlocal.com/the-age-of-your-arteries>

Čím skôr a dlhšie je nižšie, tým lepšie.²